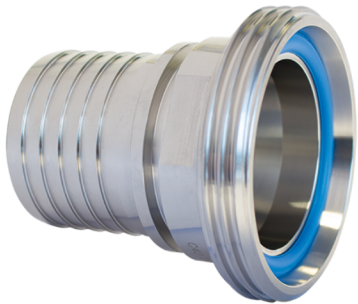


Milchrohrverschraubung VMS

Mit Aussengewinde, gerilltem Schlauchstutzen und Sicherungsbund

für Klemmschalenmontage, Montage mit Schlauchschellen und zum Verpressen.



Norm	DIN 11851
Norm Gewinde	DIN 405-1
Gewindetyp	Milchrohr-Rundgewinde
Material	Edelstahl (1.4404)
Werkstoff Dichtung	NBR
Farbe Dichtung	Blau

Für Schlauch Ø Innen (mm)	AG	BD (bar)	Gewicht (kg/St.)
25	52 x 1/6"	40	0,179
32	58 x 1/6"	40	0,229
38	65 x 1/6"	40	0,312
51	78 x 1/6"	25	0,442
63	95 x 1/6"	25	0,733
76	110 x 1/4"	25	1,004
102	130 x 1/4"	25	1,858

Lieferprogramm:

Schläuche ♦ Armaturen ♦ Kugellager ♦ Keilriemen ♦ Antriebselemente ♦ Industriebedarf